

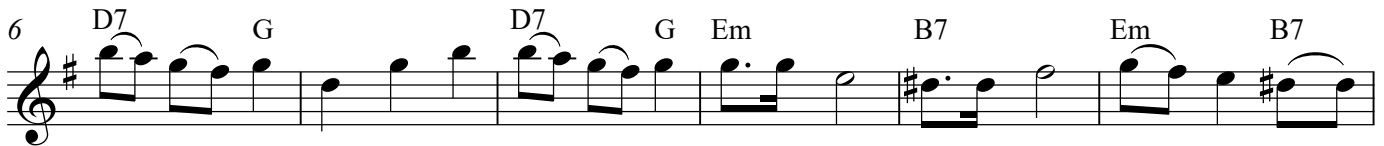
# Schwesterlein, wann gehn wir nach Haus

www.franzdorfer.com

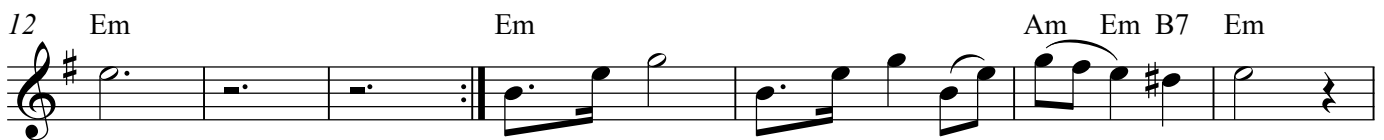
Volkslied



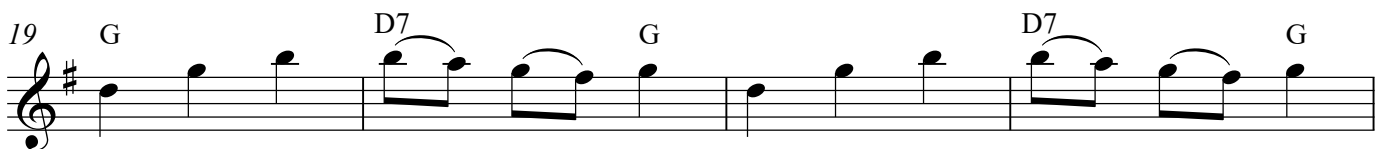
1. Schwes - ter - lein, Schwes - ter - lein, Wann gehn wir nach Haus? Mor - gen wenn die  
2. Schwes - ter - lein, Schwes - ter - lein, Wann geh'n wir nach Haus? Mor - gen, wenn der  
Schwes - ter - lein, Schwes - ter - lein, Wohl ist es Zeit. Mein Liebs - ter



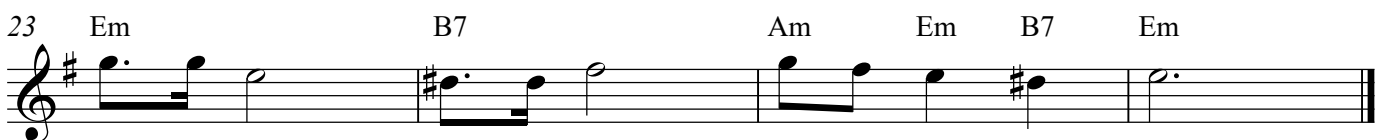
Hah - nen krähn Wolln wir nach Hau - se. gehn, Brü - der - lein, Brü - der - lein, Dann gehn wir nach  
Tag an - bricht, Eh end't die Freu - de nicht, Brü - der - lein, Brü - der - lein, Der fröh - li - che  
tanzt mit mir. Geh ich, tanzt er mit ihr. Brü - der - lein, Brü - der - lein, Laß du mich



Haus. 4. Schwes - ter - lein, Schwes - ter - lein, Was bist du blaß?  
Braub. 5. Schwes - ter - lein, Schwes - ter - lein, Was bist du blaß?  
heut.



Das macht der Mor - gen - schein Auf mei - nen Wän - ge - lein,  
Das macht der Mor - gen - schein Auf mei - nen Wän - ge - lein,



Brü - der - lein, Brü - der - lein, Die vom Tau - e naß.  
Brü - der - lein, Brü - der - lein, Die vom Tau - e naß.